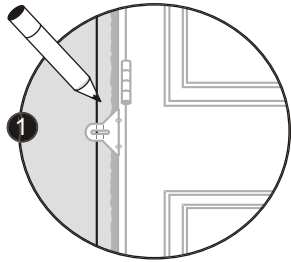


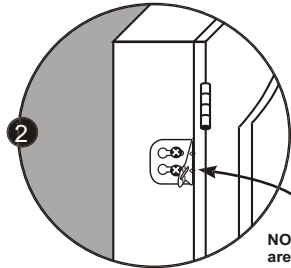


# INTERIOR DOOR

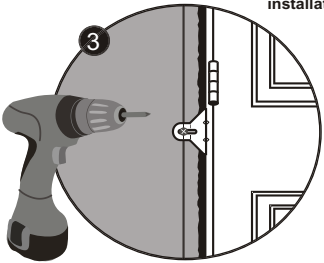
## Installation Instructions



**1 MARK IT**  
Using a 6' or 4' level, draw a vertical plumb line on the drywall 1/2" in from the rough opening. This line must be on the hinge side and in the room the door swings into.

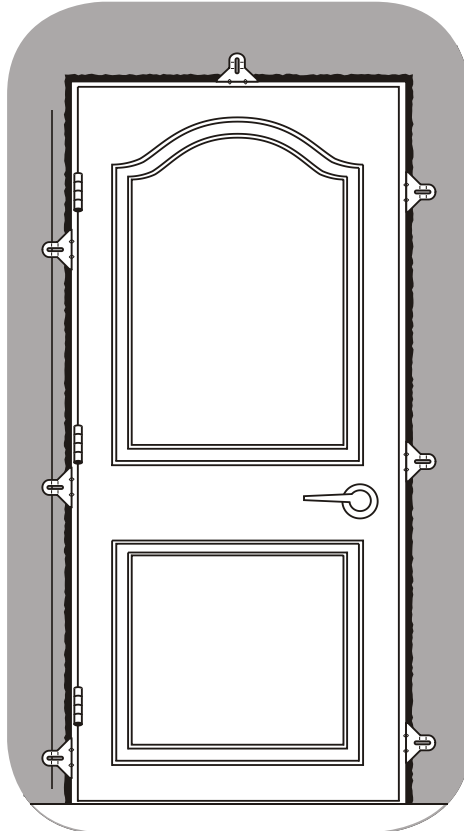


**2 ATTACH IT**  
Screw brackets to back of door frame using the 1/2" screws provided. Install brackets below each hinge and even with the edge of the door frame. Repeat on the knob side of the door, starting 12" down from the top, 2" above the latch hole and 6-8" up from the bottom. The final bracket is recommended for the top, on doors 30" and wider. The door is now ready to insert in the rough opening.



**NOTE:** Edge stops are releasable for non-drywall installations.

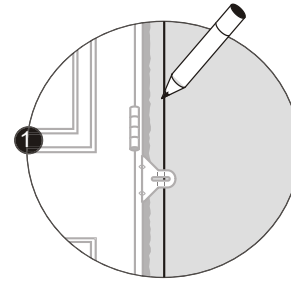
**3 HANG IT**  
Starting at the top hinge, match up one of the lines on the bracket with the level line drawn in step one. Screw door to the wall using the drywall screws provided.  
Work your way down the hinge side of the door, making sure to use the same line for each of the 3 hinge brackets.  
Next, check the clearance between the frame and the door on the top and knob side. Take care to make sure they are equal. Starting at the top again, continue working your way down the door. Keep the clearance between the frame and door equal, as you screw the door to the wall with the drywall screws



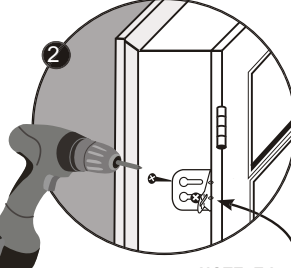
**NOTE:** For a premium installation, brackets may be used on both sides of an interior door. Add brackets to both the inside and outside of the door. Remove from the outside (non hinge side) and re-install as in exterior instructions.

# EXTERIOR DOOR & WINDOW

## Installation Instructions

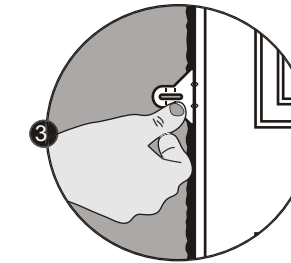


**1 MARK IT**  
Using a 6' or 4' level, draw a vertical plumb line on the wall 1/2" in from the rough opening. This line must be on the hinge side and in the room the door swings into.



**2 ATTACH IT**  
Install all EZ-HANG brackets to the back of the door frame using the 1/2" screws provided where you would normally use wood shims. Slightly loosen the screws just enough to remove the bracket from the door frame. You will be re-installing the brackets over the screwheads after you set the door into the opening.

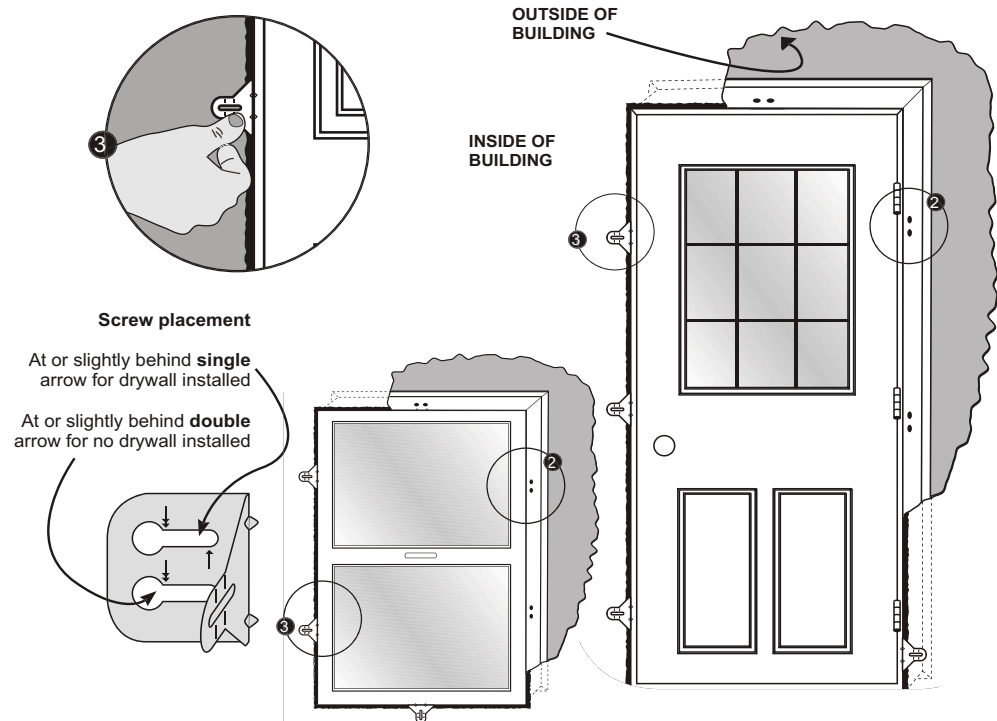
Set the door as per any other manufacturers instructions from the exterior of the building. Temporarily fasten in place from the outside.



**NOTE:** Edge stops are releasable for non-drywall installations.

**3 HANG IT**  
From inside the building, re-install the EZ-HANG brackets over the screw heads and press firmly against the wall. Be sure the plumb line is in the same spot on all the brackets by the hinges. Install drywall screws through all brackets into the wall, adjust door clearances as needed.

Finish installation by completing exterior fastening and any long screws through hinges provided or recommended by the door manufacturer.



**Visit: [www.ezhangdoor.com](http://www.ezhangdoor.com) for more installation tips and to view our online installation videos**

U.S. Patent's 8,333,359 7,716,886 6,293,061



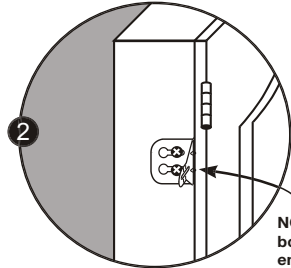
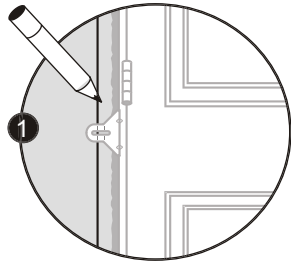
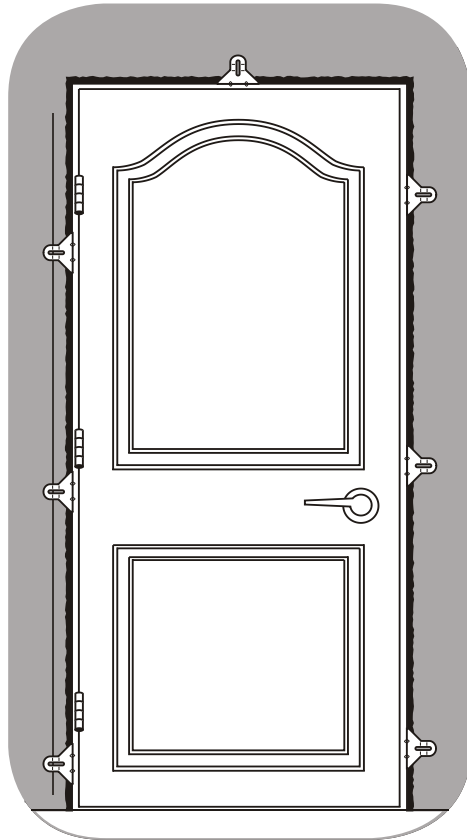
## Puerta para interiores Instrucciones para instalación

### 1 MÁRQUELA

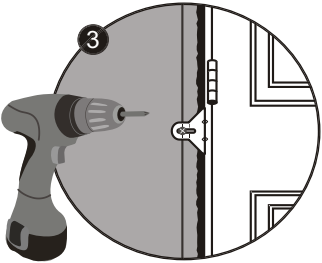
Con un nivel de 1,83 m o 1,22 m, dibuje una línea a plomo vertical en el panel de yeso a 1,27 cm de la abertura sin terminar. Esta línea debe estar en el lado de la bisagra y en la habitación hacia donde se abre la puerta.

### 2 FÍJELA

Atornille las abrazaderas a la parte posterior del marco de la puerta con los tornillos de 1/2" incluidos. Instale las abrazaderas debajo de cada bisagra y alineada con el borde del marco de la puerta. Repita en el lado de la perilla de la puerta, comenzando a 30,48 cm hacia abajo desde la parte superior, 5,08 cm por sobre el orificio del pestillo y de 15,24 a 20,32 hacia arriba desde la parte inferior. Se recomienda la última bisagra para la parte superior en puertas de 76,20 cm y más anchas. La puerta está lista para insertarse en la abertura sin terminar.



NOTA: Los topes de los bordes se pueden retirar en instalaciones que no son en panel de yeso.



### 3 COLÓQUELA

Comenzando en la bisagra superior, haga coincidir una de las líneas en la abrazadera con la línea de nivel dibujada en el paso uno. Atornille la puerta a la pared con los tornillos para panel de yeso incluidos. Trabaje hacia abajo desde el lado de la bisagra de la puerta, asegurándose de usar la misma línea para cada una de las 3 abrazaderas de las bisagras. A continuación, verifique la distancia entre el marco y la puerta en la parte superior y en el lado de la perilla. Asegúrese de que sean iguales. Comenzando desde la parte superior nuevamente, continúe trabajando hacia abajo en la puerta. Mantenga la misma distancia entre el marco y la puerta, a medida que atornilla la puerta a la pared con los tornillos para panel de yeso.

NOTA: Para una instalación de primera calidad, las abrazaderas deben usarse en ambos lados de una puerta para interiores. Añada abrazaderas al interior y el exterior de la puerta. Retire del exterior (del lado que no tiene la bisagra) y vuelva a instalarla según las instrucciones para exteriores

## Ventanas y puertas para exteriores Instrucciones para instalación

### 1 MÁRQUELA

Con un nivel de 1,83 m o 1,22 m, dibuje una línea a plomo vertical en la pared a 1,27 cm de la abertura sin terminar. Esta línea debe estar en el lado de la bisagra y en la habitación hacia donde se abre la puerta.

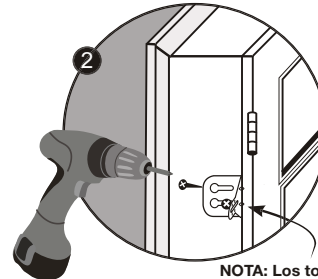
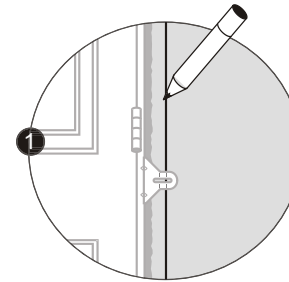
### 2 FÍJELA

Fije las abrazaderas EZHang a la parte posterior del marco de la puerta usando los tornillos de 1/2" incluidos donde normalmente utilizaría calzas de madera. Afloje levemente los tornillos, lo suficiente como para retirar la abrazadera del marco de la puerta. Volverá a instalar las abrazaderas sobre las cabezas de los tornillos una vez que asiente la puerta en la abertura. Coloque la puerta según las instrucciones del fabricante desde el exterior del edificio. Fijela en su lugar temporalmente desde el exterior.

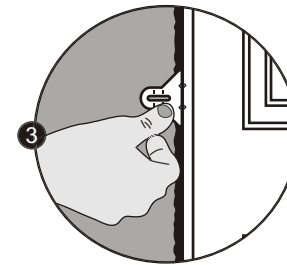
### 3 COLÓQUELA

Desde el interior del edificio, vuelva a instalar las abrazaderas EZ-HANG sobre las cabezas de los tornillos y presione firmemente contra la pared. Asegúrese de que la línea a plomo esté en el mismo lugar en todas las abrazaderas junto a las bisagras. Instale los tornillos para panel de yeso en todas las abrazaderas en la pared; ajuste las distancias de la puertas según corresponda.

Finalice la instalación completando la fijación exterior y apretando los tornillos largos incluidos en las bisagras o los recomendados por el fabricante.



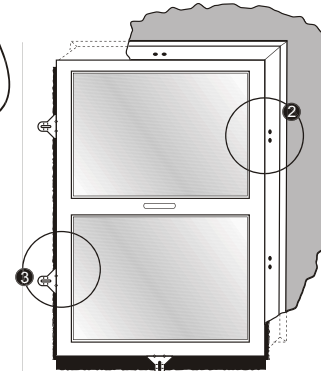
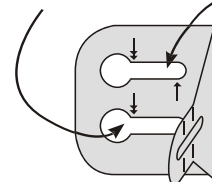
NOTA: Los topes de los bordes se pueden retirar en instalaciones que no son en panel de yeso.



#### Ubicación de los tornillos

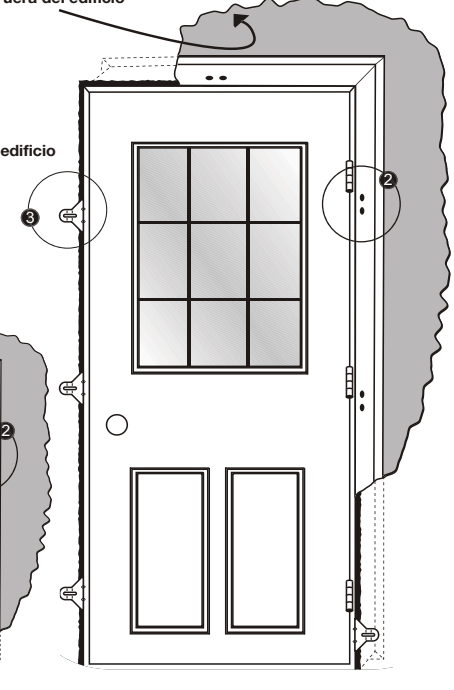
En o ligeramente detrás de la flecha **simple** si hay panel de yeso instalado.

En o ligeramente detrás de la flecha **doble** si no hay panel de yeso instalado.



Fuera del edificio

Dentro del edificio



Visite: [www.ezhangdoor.com](http://www.ezhangdoor.com) para obtener más consejos de instalación y para ver videos de instalación en línea.